

WÜRTEMBERGISCHE
IMMOBILIEN



Wir begrüßen Sie herzlich zu unserem attraktiven Wohnprojekt in Nagold

Die Firma **Württembergische Immobilien** wurde durch Atila Yasa mit der Unterstützung von freien Architekten im Jahre 2013 gegründet. Wir sind ein junges, dynamisches und verantwortungsbewusstes Unternehmen und greifen auf eine über 40-jährige Erfahrung zurück. Dank unserer Kooperationspartner verfügt **Württembergische Immobilien** über ein breites Netzwerk, welches wir gerne an unsere Kunden weitergeben. Von der Projektverwirklichung bis zu Ihrem Einzug stehen wir Ihnen in allen Phasen zur Seite.

Mit besten Grüßen,

Atila Yasa



Eine moderne Stadt mit historischem Flair

Nagold ist mit seinen acht Stadtteilen und insgesamt rund 22.000 Einwohnern die zweitgrößte Stadt im Landkreis Calw. Die ausgezeichnete Verkehrsanbindung über den Autobahnzubringer zur A81 ermöglicht eine bequeme Anreise zu den in der Umgebung liegenden Ballungsräumen.

Darüber hinaus sind der Großraum Stuttgart und Bodenseeraum aufgrund der hervorragenden Bus- und Bahnverbindungen auch mit öffentlichen Verkehrsmitteln problemlos zu erreichen.

Hinsichtlich der Bildungsstruktur hat Nagold auch selbst einiges zu bieten: Kindertagesbetreuungen, Grundschulen, jegliche Arten weiterführender Schulen, das Berufsschulzentrum, die städtische Musikschule, Volkshochschule Oberes Nagoldtal

mit der Jugendkunstschule, das Weiterbildungszentrum der IHK Nordschwarzwald und die Hochschule des Deutschen Textil- Einzelhandels (LDT).

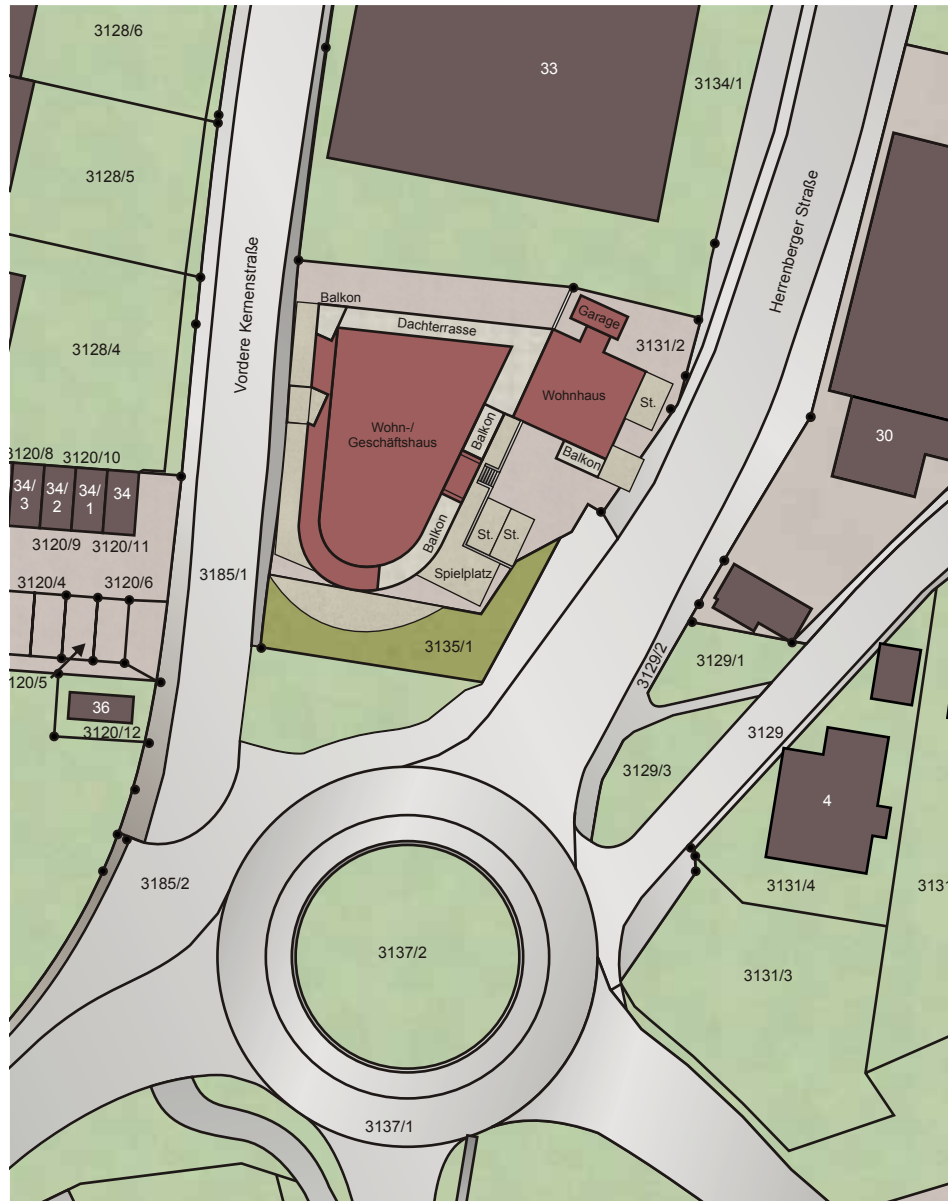
Nagold ist in den letzten Jahren - insbesondere nach der Landesgartenschau im Jahre 2012 - in der Region zu einem beliebten Wohnort avanciert. Sowohl das vielseitige gastronomische Angebot von Cafés bis hin zu gehobenen Restaurants, die zahlreichen Geschäfte als auch die abwechslungsreichen Freizeitangebote zeichnen Nagold als eine Stadt aus, in der keine Langeweile aufkommt.



*Ein neues Haus,
ein neuer Mensch.*



Lageplan



Die Highlights der Wohnanlage im Überblick:

- Moderne Architektur
- Tiefgarage mit insgesamt 13 Stellplätzen
- Parkettboden und Bodenheizung
- Hochwertige Verarbeitung
- Stadtnahes Wohnen
- Gartenanteil im Erdgeschoss
- Balkone oder Terrassen auf allen Ebenen
- Alle Etagen sind mit dem Aufzug erreichbar

EG - Büro 01

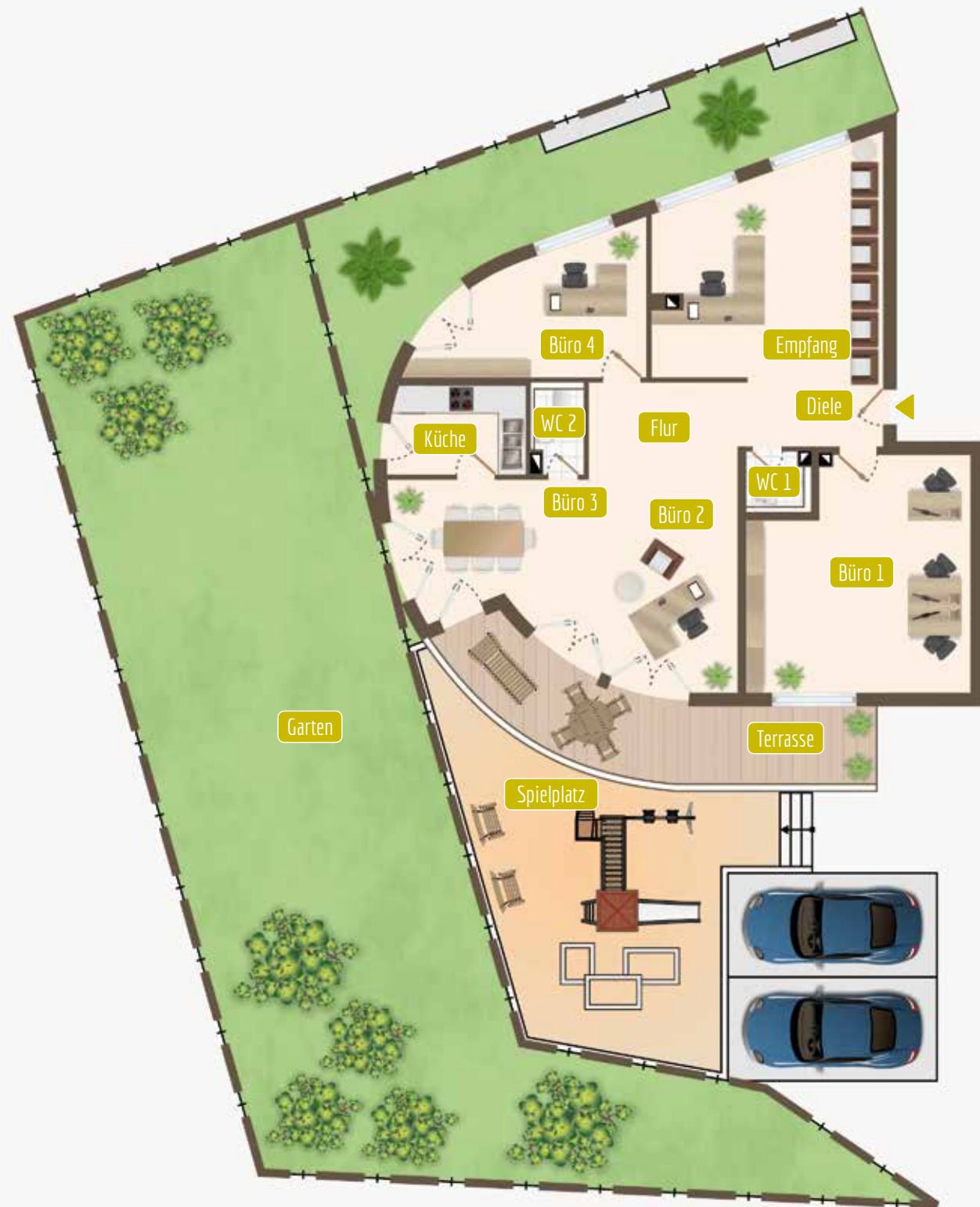
2-Zimmer-Wohnung



Diele	5,15 m ²
Flur	7,80 m ²
Empfang	26,67 m ²
Küche	6,81 m ²
Büro 1	27,52 m ²
Büro 2	17,00 m ²
Büro 3	16,56 m ²
Büro 4	14,61 m ²
WC 1	1,79 m ²
WC 2	2,31 m ²
Terrasse	9,75 m ²

Gesamt 135,96 m²

ca. 30 m² Sondernutzungsrecht
am Garten





EG - Büro 02

5-Zimmer-Wohnung



Diele	5,65 m ²
Flur 1	9,13 m ²
Empfang	28,23 m ²
Küche	7,43 m ²
Büro 1	11,14 m ²
Büro 2	15,86 m ²
Büro 3	20,20 m ²
Büro 4	21,21 m ²
Flur 2	5,06 m ²
WC 1	2,02 m ²
WC 2	1,98 m ²
Terrasse	9,12 m ²

Gesamt 137,02 m²





1. OG - Wohnung 01

3-Zimmer-Wohnung



Diele	10,38 m ²
Wohnen/Essen	32,80 m ²
Küche	7,13 m ²
Eltern	22,13 m ²
Kind	14,07 m ²
Bad	9,46 m ²
WC	1,79 m ²
Balkon	6,75 m ²

Gesamt 104,51 m²



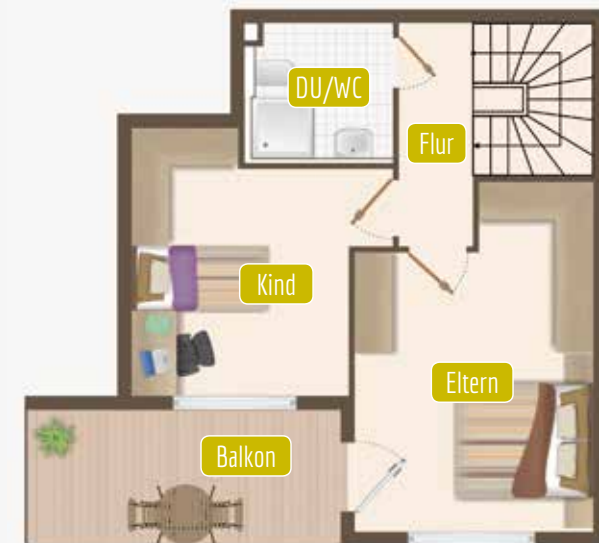


1. OG / 2. OG- Wohnung 02
3-Zimmer-Wohnung



Diele	6,46 m ²
Küche/Wohnen/Essen	33,70 m ²
WC	1,96 m ²
Balkon	2,98 m ²
Flur	4,00 m ²
Eltern	16,99 m ²
Kind	13,55 m ²
DU/WC	4,17 m ²
Balkon	2,98 m ²

Gesamt 86,80 m²





1. OG - Wohnung 3

3-Zimmer-Wohnung



Diele	3,53 m ²
Flur	3,06 m ²
Wohnen/Essen	25,06 m ²
Küche	7,64 m ²
Eltern	13,97 m ²
Kind	12,47 m ²
Bad	5,56 m ²
WC	2,02 m ²
Balkon	2,79 m ²

Gesamt 76,08 m²





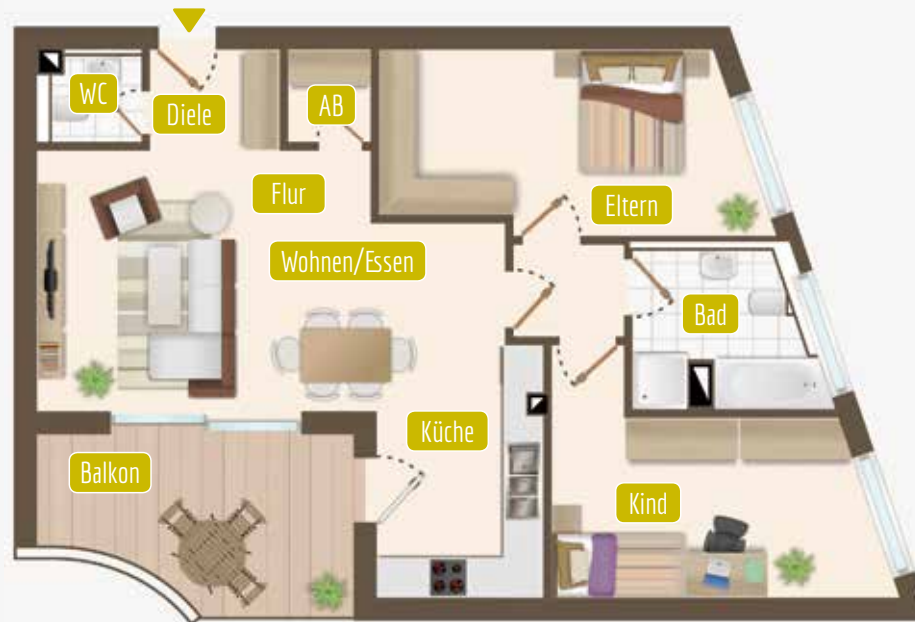
1. OG - Wohnung 4

3-Zimmer-Wohnung



Diele	3,29 m ²
Flur	2,65 m ²
Wohnen/Essen	25,82 m ²
Küche	10,42 m ²
Eltern	16,61 m ²
Kind	15,54 m ²
Bad	6,54 m ²
WC	1,98 m ²
AB	1,97 m ²
Balkon	6,33 m ²

Gesamt 91,14 m²





2. OG - Wohnung 5

3-Zimmer-Wohnung



Diele	10,38 m ²
Wohnen/Essen	32,80 m ²
Küche	7,13 m ²
Eltern	22,13 m ²
Kind	14,07 m ²
Bad	9,46 m ²
WC	1,79 m ²
Balkon	6,75 m ²

Gesamt 104,51 m²





2. OG - Wohnung 6
3-Zimmer-Wohnung



Diele	3,53 m ²
Flur	3,06 m ²
Wohnen/Essen	25,06 m ²
Küche	7,64 m ²
Eltern	13,97 m ²
Kind	12,47 m ²
Bad	5,56 m ²
WC	2,02 m ²
Balkon	2,79 m ²
Gesamt	76,08 m²





2. OG - Wohnung 7

3-Zimmer-Wohnung



Diele	3,29 m ²
Flur	2,65 m ²
Wohnen/Essen	25,82 m ²
Küche	10,42 m ²
Eltern	16,61 m ²
Kind	15,54 m ²
Bad	6,54 m ²
WC	1,98 m ²
AB	1,97 m ²
Balkon	6,33 m ²

Gesamt 91,14 m²





DG - Wohnung 8

4-Zimmer-Wohnung



Diele	6,67 m ²
Flur	3,51 m ²
Küche/Wohnen/Essen	45,87 m ²
Eltern	14,84 m ²
Kind 1	12,48 m ²
Kind 2	11,29 m ²
Bad	6,16 m ²
WC	1,90 m ²
Terrasse	29,91 m ²
Gesamt	132,62 m²





DG - Wohnung 9

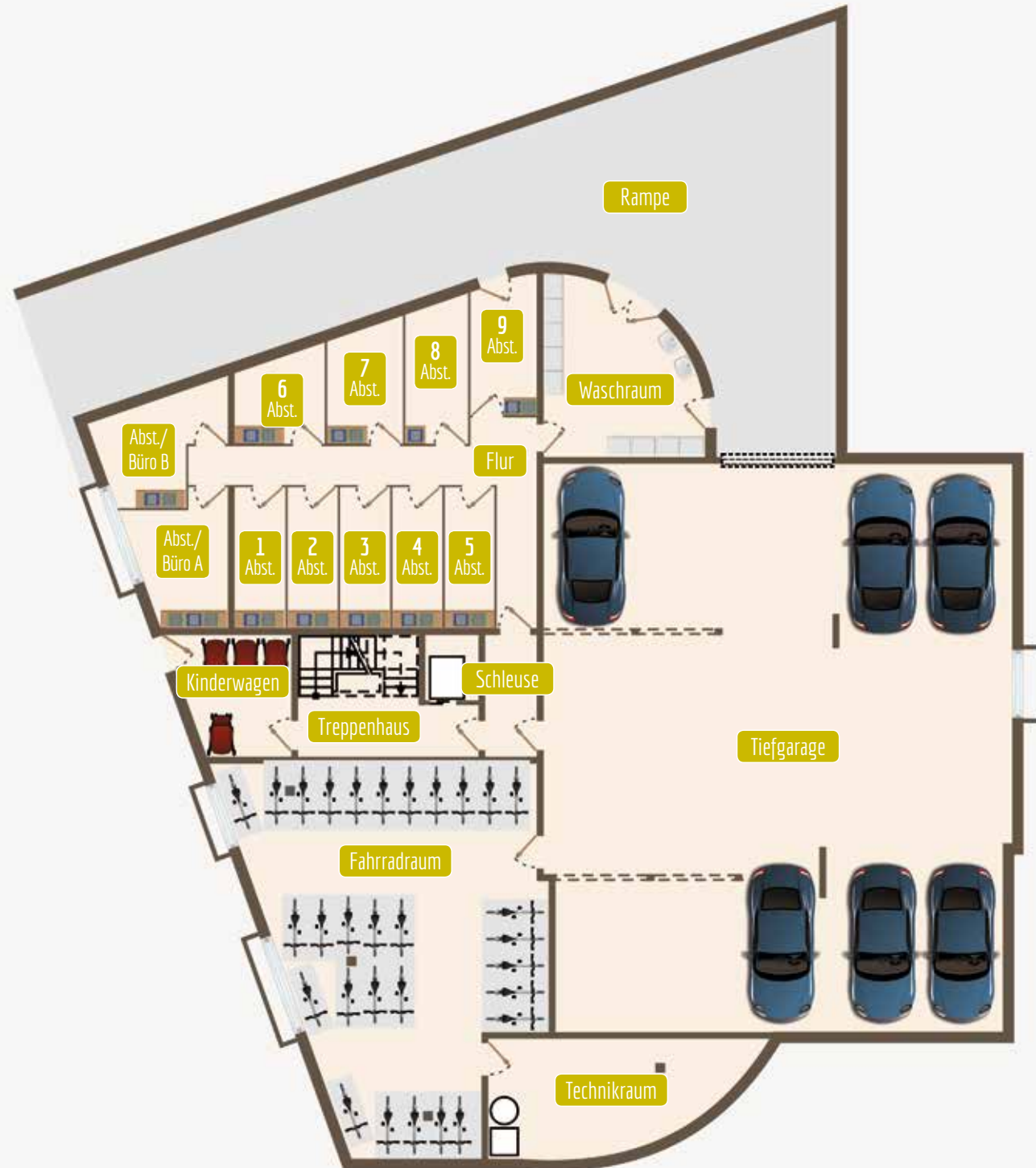
4-Zimmer-Wohnung



Diele	7,75 m ²
Flur	6,49 m ²
Küche/Wohnen/Essen	39,31 m ²
Eltern	20,81 m ²
Kind 1	11,35 m ²
Kind 2	11,35 m ²
Bad	7,41 m ²
WC	2,26 m ²
Terrasse	40,83 m ²

Gesamt 147,55 m²





Das beste, was man in
der Welt haben kann,
ist daheim zu sein.

Berthold Auerbach

Wohn- und Bürohaus mit 11 Einheiten und 13 Stellplätzen • Herrenberger Straße 31/1 • 72202 Nagold

Wir machen es möglich!

Bauträger:
Uzun Bau GmbH
Walddorfer Straße 24
72229 Rohrdorf

Planung:
Architektur AK
Landhaus Straße 241
70188 Stuttgart

Verkauf und Beratung:
Württembergische Immobilien

Atila Yasa
Herrenbergerstraße 1
72202 Nagold

Wolfgang Schleeauf
Mozartstr. 49/2
72202 Nagold-Hochdorf



Büro 07452 63 79 105 • Mobil + 49 (0) 176 93 33 73 38 • info@wuerttembergische-immobilien.de • www.wuerttembergische-immobilien.de